

Kreis Maloarchangelsk, 3. VI. 1904 gefangen war. Ich habe das Ognewsche Exemplar sehr sorgfältig untersucht und kann bestimmt sagen, daß es zur Species *Rana arvalis arvalis* Nilss. gehört. Um meine Worte zu bestätigen, gebe ich die vorstehende vergleichende Tafel.

III. *Eremias arguta occidentalis* subsp. nov.

Materia: 2 Ex. Bessarabia, prope Ismail.

*Eremias arguta arguta* (Pall.) similis, sed differt signis sequentibus:

- 1) scuta supraocularia 3 (a *Er. arg. arg.* — 2).
- 2) scuta supraoccipitalia 6—7 (a *Er. arg. arg.* — 3—4).

Fig. 1.

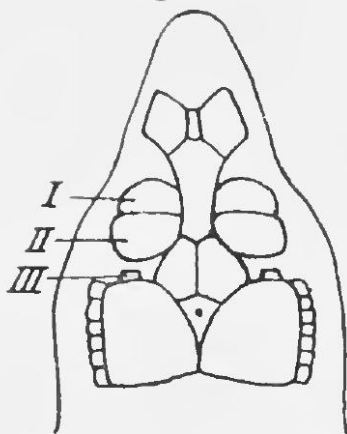


Fig. 2.

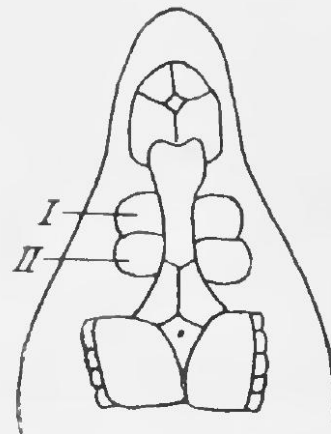


Fig. 1. *Eremias arguta occidentalis* Terentjev.

Fig. 2. *E. arguta arguta* (Pall.). (Nach Nykolsky).

Die Veröffentlichung der ausführlichen Arbeit wird an anderer Stelle erfolgen.