

Le Lézard catalan *Podarcis liolepis* (Steindachner, 1870)

Anciennement Lézard hispanique *Podarcis hispanica*



Femelle - Sare (64)

Description

Le Lézard catalan ressemble au Lézard des murailles en un peu plus petit, plus élancé et aplati, et avec un museau plus pointu. Deux bandes dorsales lui confèrent souvent une forme « lignée ». La tache claire visible au-dessus des membres antérieurs chez certains lézards des murailles est absente chez le Lézard catalan. La face ventrale varie du blanchâtre à l'orangé.

Longueur totale : 18 cm max. Longueur museau cloaque : 6,5 cm

Habitat & cycle de vie

Ce lézard colonise généralement tous types de milieux chauds et secs à prédominance rocheuse. En Aquitaine, il ne se rencontre que sur les affleurements rocheux bien exposés le long de la frontière espagnole. Quand le Lézard des murailles est présent sur les mêmes secteurs, il est moins inféodé au substrat rocheux, et reste surtout visible au sol, dans les zones plus végétalisées et moins exposées.

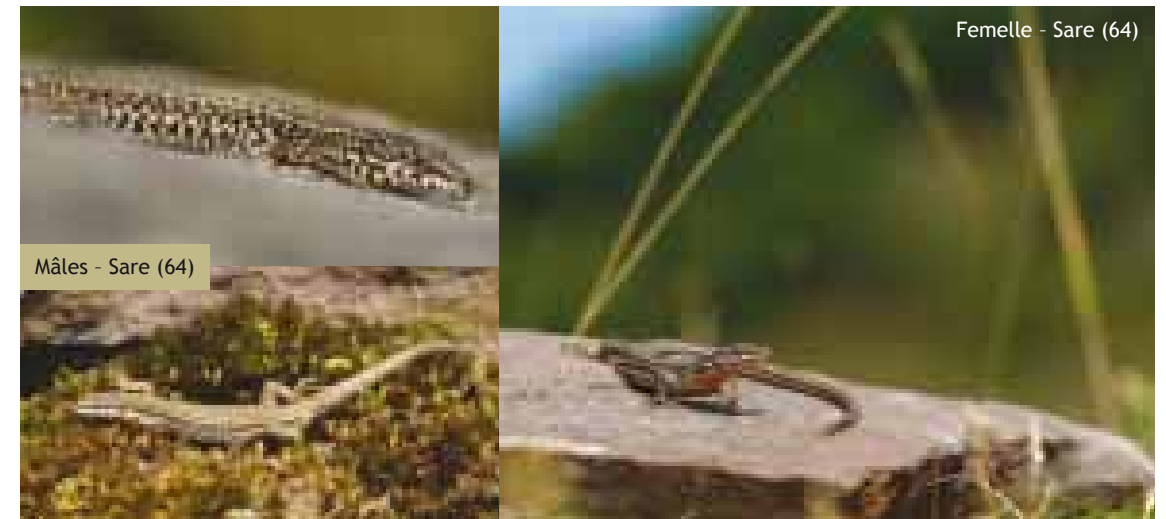
Le Lézard catalan montre globalement le même type de comportement que le Lézard des murailles. Il est généralement très actif au sein de son habitat, qu'il prospecte à la recherche de petites proies. Peu craintif, il se laisse bien approcher si l'observateur est patient.

Répartition & conservation

Espèce uniquement présente dans la péninsule ibérique et en zone méditerranéenne française, il atteint à l'est l'axe rhodanien. Il existe trois sous-espèces en France : *P. l. liolepis*, *P. l. cebennensis* et *P. l. sebastiani*. Les deux premières sont situées en région méditerranéenne, et *P. l. sebastiani* est seulement présent dans le Pays basque.

Le Lézard catalan est a priori peu menacé en Aquitaine, mais les populations demeurent fragiles car généralement petites et isolées les unes des autres.

Prot. Nat.	Dir. Hab.	Conv. Berne	UICN	Liste rouge	ZNIEFF
Intégrale	-	An. III	LC	A surveiller	Toutes données



Mâles - Sare (64)

Femelle - Sare (64)



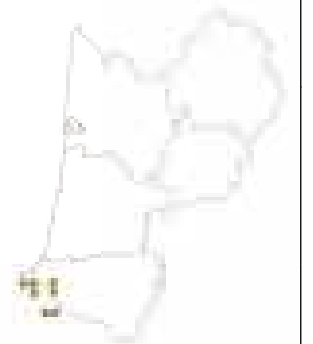
Sare (64)

Distribution régionale

La sous-espèce *Podarcis liolepis sebastiani* pénètre depuis l'Espagne dans le Pays basque sur certains versants sud bien exposés (Gosá 2002).

Secteurs prioritaires de recherche

Tous les versants sud de la chaîne pyrénéenne côté basque présentant des habitats favorables sont potentiellement occupés par l'espèce.



Comment rechercher le Lézard catalan ?

Le lézard catalan se recherche visuellement dans ses habitats favorables lorsque la météo est clémente. Attention à la confusion avec le Lézard des murailles : un peu d'exercice est souvent nécessaire à la distinction des deux espèces (cf. V. Les risques de confusion).