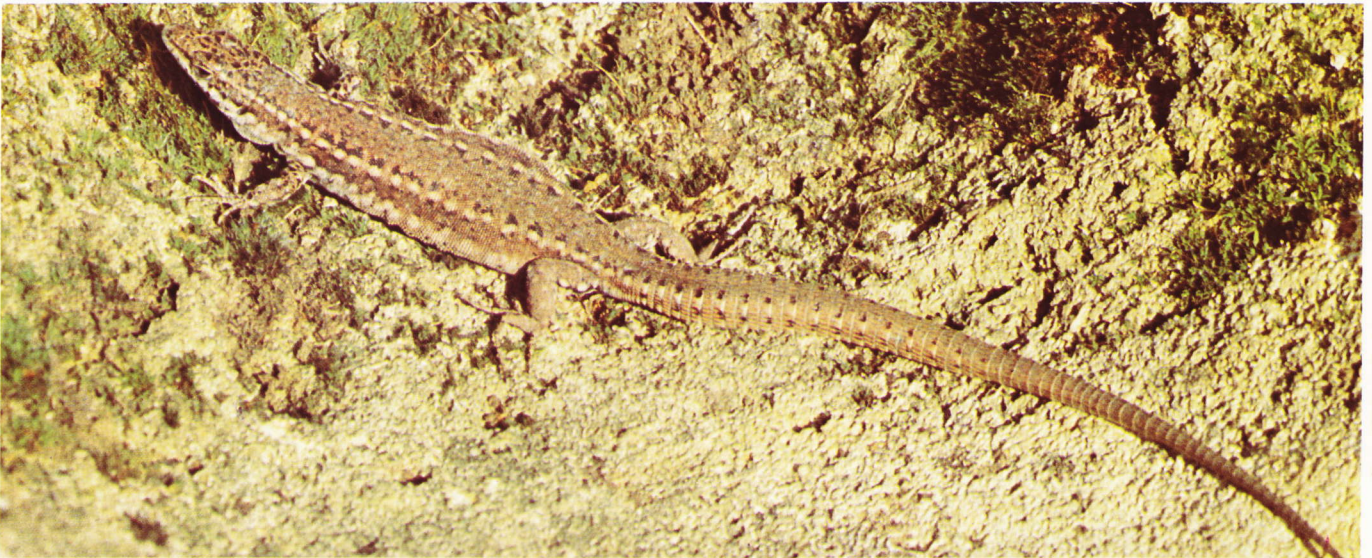


LEZARD HISPANIQUE

Podarcis hispanica Steindachner



Podarcis hispanica, mâle (en haut) et femelle, Laroles, Sierra Nevada, Espagne.

G. Naulleau

RÉPARTITION.

Carte n° 7

TAILLE.

14 à 16 cm.

COLORATION.

La face dorsale est brune ou grisâtre avec un dessin foncé très variable. Généralement les femelles portent des lignes régulières bien marquées et les mâles des points ou des taches irrégulières. La face ventrale est blanchâtre, rosée ou orangée, avec la gorge pâle souvent ponctuée de noir.

BIOTOPE.

Il fréquente les endroits escarpés. On le trouve sur les rochers, les vieux murs, et même sur les troncs d'arbres.

COMPORTEMENT.

Il est bon grimpeur et actif durant la journée. Il est peu agressif, sauf au moment de la reproduction où les mâles défendent avec vigueur leurs petits territoires vis-à-vis de leurs congénères.

NOURRITURE.

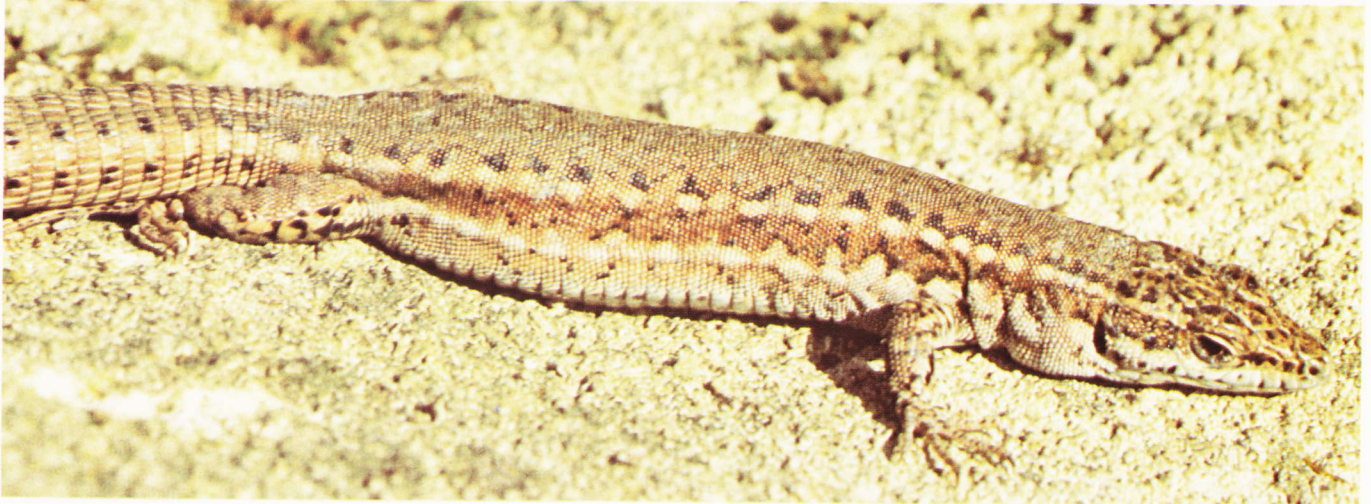
Le régime alimentaire comprend divers petits Invertébrés.

REPRODUCTION.

Après l'accouplement, la ponte a lieu en mai et comporte seulement deux œufs d'assez grosse taille, puisque leur diamètre peut atteindre 12 mm. L'incubation dure 63 jours. Les jeunes mesurent environ 5 cm.



Carte 7. *Podarcis hispanica*.



Podarcis hispanica, mâle (en haut) et femelle, Laroles, Sierra Nevada, Espagne.

G. Naulleau



Podarcis hispanica, mâle, El Cotillo, Alcolea, Espagne.

J.P. Baron