

SAURIENS.

Famille des LACERTIENS.

GENRE LÉZARD. *Lacerta*.

Fig. 1. Le GRAND LÉZARD OCELLÉ. *Lacerta ocellata*. Daud.

Fig. 1 a. Extrémité postérieure du corps du même, pour faire voir les pores fémoraux et la fente transversale de l'anus.

Fig. 1 b. Sa tête. Vue en dessus.

Fig. 1 c. La même. Vue en dessous. — *a. a.* Le collier.

Fig. 1 d. Squelette de la tête du Léopard des Souches (*Lac. Stirpium*. D.). Vu en dessus, de grandeur naturelle.

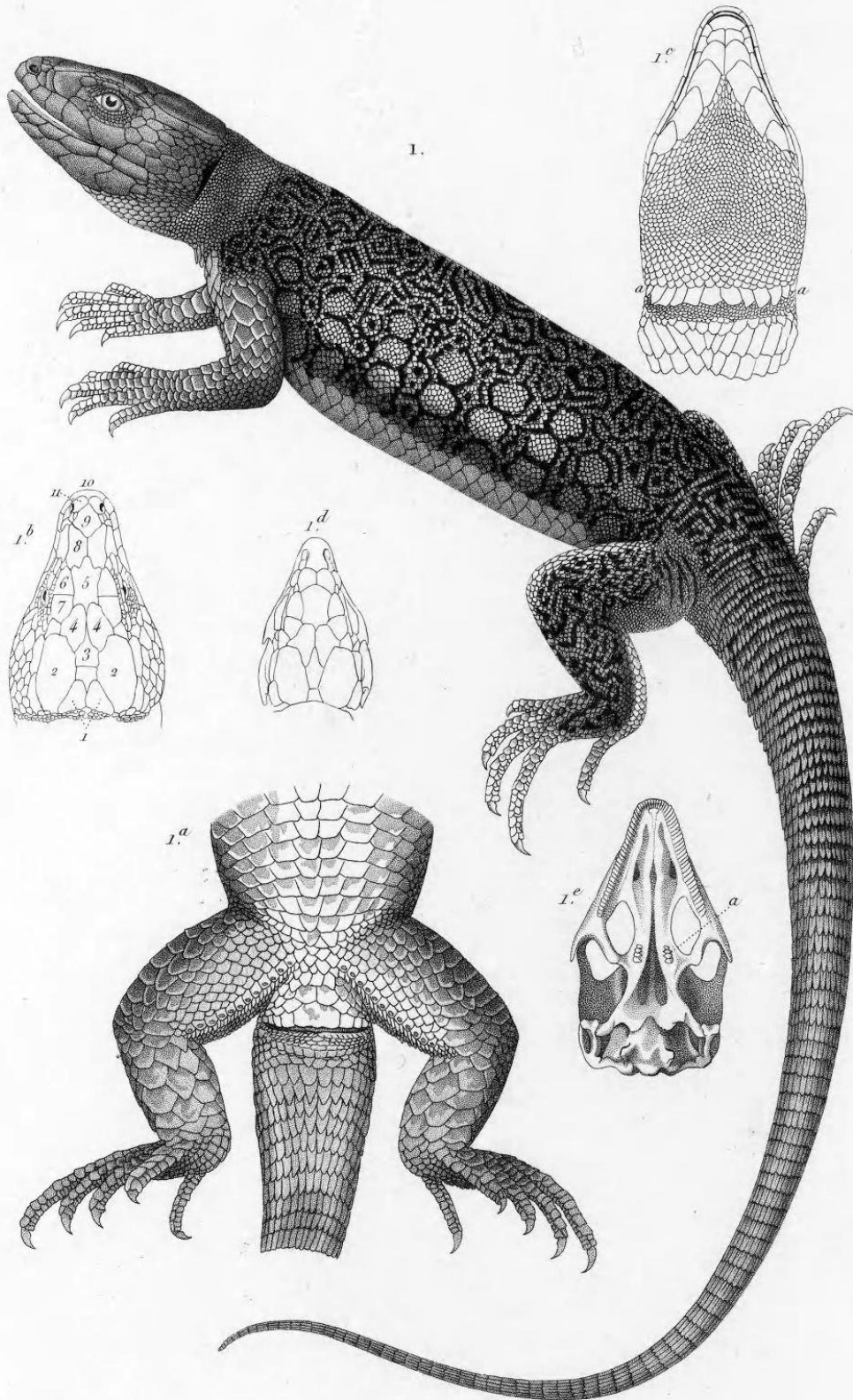
Fig. 1 e. Squelette de la tête du Léopard gris des murailles. Vu en dessus, double de grandeur.

a. Est la double série des petites dents ptérygoïdiennes.

Dans la *figure 3* :

1. Est la plaque occipitale.
2. Les pariétales.
3. L'interpariétale.
4. Les fronto-pariétaux.
5. La frontale.
6. La palpébrale antérieure.
7. La palpébrale postérieure.
8. La fronto-nasale.
9. L'internasale.
10. La rostrale.
11. Les internasales.

Voyez sur l'utilité de ces désignations dans la distinction des espèces, le Mémoire de M. Milne Edwards intitulé : *Recherches zoologiques pour servir à l'Histoire des Lézards*, etc. Annales des Sciences naturelles, tom. XVI, p. 50.



Klein del.

H. Legrand sc.

1. LE GRAND LÉZARD VERT OCELLÉ (*Lacerta ocellata*.)